

## Produktübersicht 2024

### Sonderzylinder

#### Sonderzylinder auf Anfrage:

- maximaler Kolbendurchmesser: 500mm
- maximaler Arbeitsdruck: 700 bar (70Mpa)
- doppelwirkende Hydraulikzylinder
- Gleichgangzylinder
- einfachwirkende Hydraulikzylinder
- Plungerzylinder
- doppelwirkende Teleskopzylinder
- einfachwirkende Teleskopzylinder
- Pneumatikzylinder
- alle Zylinder auch in Edelstahl oder Sonderlackierung möglich

#### Ausführungen:

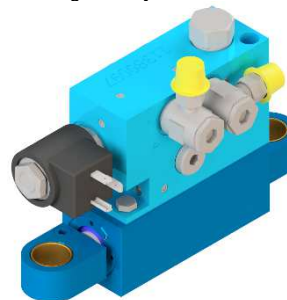
- nach ATEX
- Wegmesssysteme
- Ventiltechnik
- Rohrbruchsicherungen
- Verdrehsicherungen
- Verrohrungen
- Reedschalter
- Geber/Nehmer Verfahren
- Kontaktschalter
- Induktiv Sensorik
- Sonderpassformen
- weitere Ausführungen auf Anfrage



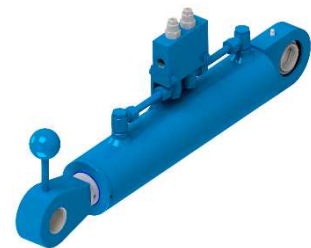
Zylinder mit Wegmesssystem aussen



Zylinder mit Wegmesssystem innen



Steuerblockzylinder mit 4/2 Wegeventil und Senkbremshalteventil



Zylinder mit Senkbremshalteventil



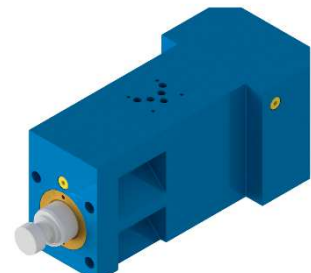
Zylinder mit Stromregelventilen



Zylinder mit Reedschaltern



Geber/Nehmer Verfahren - aus Stahl (QPQ Oberfläche)/INOX

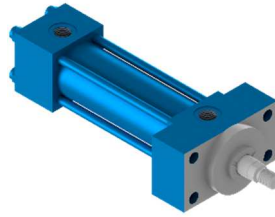


Blockzylinder mit Lochbild nach ISO 4401.05-05-0-94

### ISO 6020/2 - R3

Zugankerzylinder nach ISO 6020/2

- max. Arbeitsdruck: 160 bar (16 Mpa)
- Kolbendurchmesser: 25mm bis 200mm

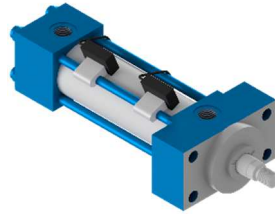


[ONLINE KONFIGURIERBAR](#)

### ISO 6020/2 - M3

Zugankerzylinder nach ISO 6020/2

- Verstellbare Magnetsensoren
- max. Arbeitsdruck: 120 bar (12 Mpa)
- Kolbendurchmesser: 25mm bis 100mm



[ONLINE KONFIGURIERBAR](#)

### ISO 6020/2 - T3

Zugankerzylinder nach ISO 6020/2

- Eingebautes Wegmesssystem
- max. Arbeitsdruck: 160 bar (16 Mpa)
- Kolbendurchmesser: 40mm bis 200mm



[ONLINE KONFIGURIERBAR](#)

### ISO 6022 - R2

Geschraubter Zylinder nach ISO 6022

- max. Arbeitsdruck: 250 bar (25 Mpa)
- Kolbendurchmesser: 50mm bis 320mm



[ONLINE KONFIGURIERBAR](#)

### DWLC

Schweißzylinder  
- Schnelllieferprogramm –

- max. Arbeitsdruck: 160 bar (16 Mpa)
- Kolbendurchmesser: 25mm bis 100mm

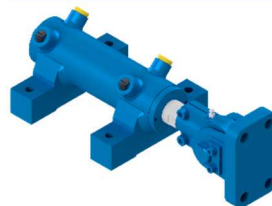


[ONLINE KONFIGURIERBAR](#)

### DWM

Schweißzylinder

- max. Arbeitsdruck: 210-250 bar (21-25 Mpa)
- Kolbendurchmesser: 25mm bis 250mm



[ONLINE KONFIGURIERBAR](#)

### DWLX - INOX

Schweißzylinder

- aus Edelstahl
- maximaler Arbeitsdruck: 150 bar (15 Mpa)
- Kolbendurchmesser: 40mm bis 100mm



[ONLINE KONFIGURIERBAR](#)

## DWMI

### Schweißzylinder

- mit integriertem Wegmesssystem
- max. Arbeitsdruck: 250 bar (25 Mpa)
- Kolbendurchmesser: 40mm bis 250mm



[ONLINE KONFIGURIERBAR](#)

## Micro-Z - INOX

### Zugankerzylinder – Mini

- aus Edelstahl
- max. Arbeitsdruck: 200 bar (20 Mpa)
- Kolbendurchmesser: 8mm bis 25mm

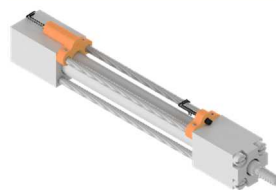


[ONLINE KONFIGURIERBAR](#)

## Micro-Z mit Reedschalter - INOX

### Zugankerzylinder – Mini

- aus Edelstahl
- mit verstellbarem Reedkontakt (Positionsschalter)
- max. Arbeitsdruck: 200 bar (20 Mpa)
- Kolbendurchmesser: 8mm bis 25mm



[ONLINE KONFIGURIERBAR](#)

## PL

### Plungerzylinder

- max. Arbeitsdruck: 160 bar (16 Mpa)
- Stangendurchmesser: 20mm bis 100mm



[ONLINE KONFIGURIERBAR](#)

## DTC

### Doppeltwirkender Teleskopzylinder

- max. Arbeitsdruck: 175 bar (17,5 Mpa)
- maximale Stufenanzahl: 6



[ONLINE KONFIGURIERBAR](#)

## DTZD

### Doppeltwirkender Teleskopzylinder

- max. Arbeitsdruck: 120 bar (12 Mpa)
- maximale Stufenanzahl: 4



[ONLINE KONFIGURIERBAR](#)

## DTZ

### Doppeltwirkender Teleskopzylinder

- max. Arbeitsdruck: 180 bar (18 Mpa)
- maximale Stufenanzahl: 3



**NEU**

DEMNÄCHST AUCH ONLINE KONFIGURIERBAR

## ETZ

### Einfachwirkender Teleskopzylinder

- max. Arbeitsdruck: 220 bar (22 Mpa)
- maximale Stufenanzahl: 10
- maximaler Hub: 6.310mm



ONLINE KONFIGURIERBAR

## Blockzylinder

### Kompakter Hydraulikzylinder

- Verstellbare Magnetsensoren
- max. Arbeitsdruck: 160 bar (16 Mpa)
- Höchstdruck: 250 bar (25 Mpa)
- Kolbendurchmesser: 25mm bis 100mm



## Zylinderzubehör

- Gelenkköpfe
- Gelenklager
- Gabel-Lagerböcke
- Gabelköpfe
- Bolzen
- Achshalter
- Schwenkzapfen-Lagerböcke

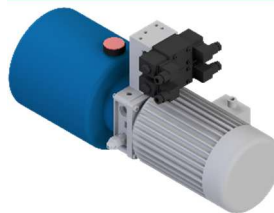


ONLINE KONFIGURIERBAR

## Hydraulikaggregate

### Gleich- und Wechselstromaggregate

- Tankgröße: maximal 2.000 Liter
- max. Arbeitsdruck: 400 bar (40 Mpa)
- auch als Sonderanfertigung möglich



## Hand- und Fußpumpen

### Handpumpen:

- einfachwirkende Ausführung
- doppelwirkende Ausführung
- kombinierte Ausführung
- aus Stahl oder Edelstahl

### Fußpumpen:

- einfachwirkende Ausführung



ONLINE KONFIGURIERBAR

# AGIROSSI

Begeisterte Techniker mit einem hohen Anspruch an Qualität und Perfektion arbeiten im Hause AGIROSSI permanent an Weiterentwicklungen und Innovationen von Hydraulikkomponenten wie etwa Hydraulikzylinder, Microzylinder, Edelstahlzylinder, Sonderpneumatikzylinder sowie Hydraulikaggregate. Und der Erfolg gibt ihnen Recht. Seit mehr als 30 Jahren sind unsere Kunden überzeugt von der Qualität und Präzision unserer Hydraulikzylinder, Edelstahlzylinder, Hydraulikaggregate, Hydraulikventile usw.

Große Heide 13  
D-55444 Waldlaubersheim

Tel.: +49-6707-9157515  
Fax: +49-6707-9157525

E-Mail: [info@agirossi.de](mailto:info@agirossi.de)  
[www.agirossi.de](http://www.agirossi.de)