

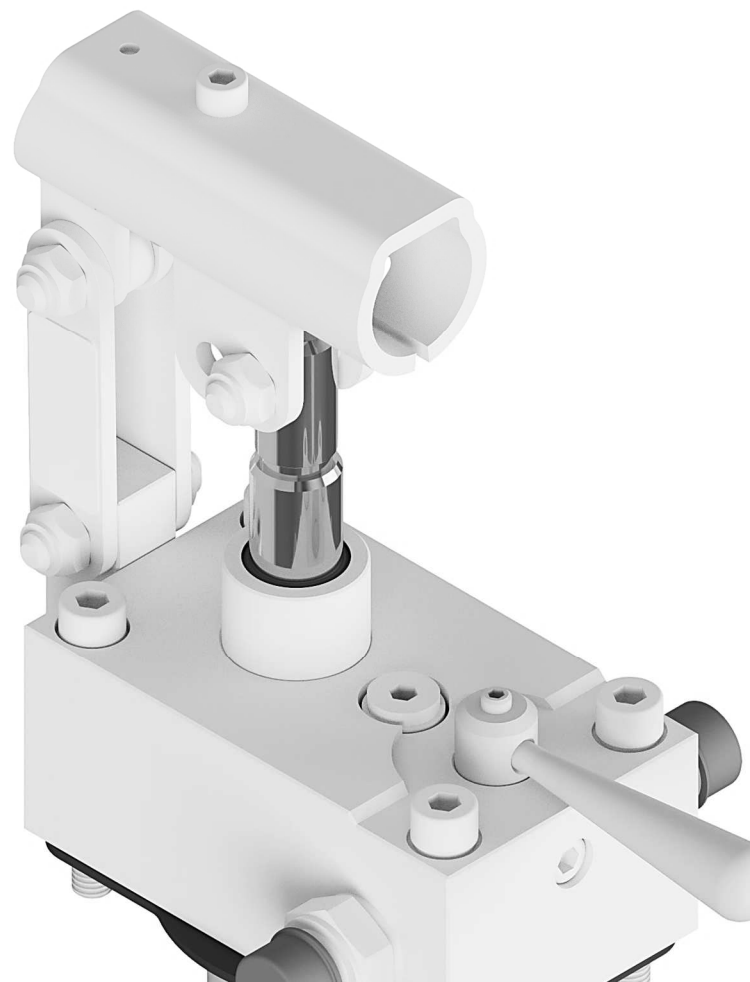
AGIROSSI

HYDRAULIKZYLINDER

Hand- und Fußpumpen Hand and foot pumps

Pumpen aus Stahl und Edelstahl

Pumps made of steel and stainless steel



Inhaltsverzeichnis

Table of contents



Übersicht Overview	2
Bestellangaben Order specification	4
Handpumpen Hand pumps	
HP20	5
HP50	6
HP70	7
HPT	8
HPTD	9
HPTDVB	10
HPTM	11
HPT2C 80/5	12
HPT2C 10/2	13
HPT2P	14
HPTSE 2,5	15
HPTX (Edelstahl/ stainless steel)	16
HPTDX (Edelstahl/ stainless steel)	17
Fußpumpe Foot pump	
FPSE	18
Hebel Lever	
Stahl Steel	19
Edelstahl Stainless steel	20
Tank Tank	
Stahl Steel	21
Edelstahl Stainless steel	23
Aluminium Aluminium	24
Betriebs- und Wartungsanleitung Operating and maintenance instruction	25

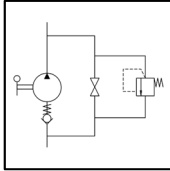
Übersicht Overview

Stahl
Steel

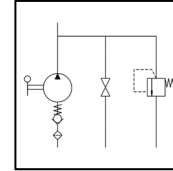


Doppeltwirkende Handpumpen für einfachwirkende Zylinder Double acting hand pumps for single acting cylinders

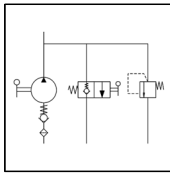
HP
20, 50, 70
VS



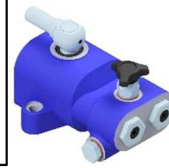
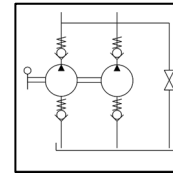
HPT
6, 12, 25, 45
VS



HPTM
6, 12, 25, 45
VS

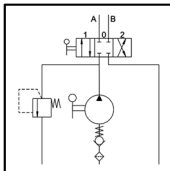


HPT2P
5, 10, 17

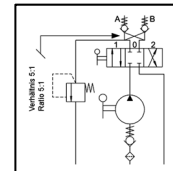


Doppeltwirkende Handpumpen für doppeltwirkende Zylinder Double acting hand pumps for double acting cylinders

HPTD
6, 12, 25, 45
VS

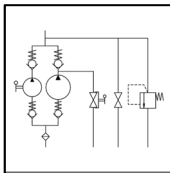


HPTDVB
6, 12, 25, 45
VS

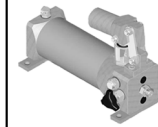
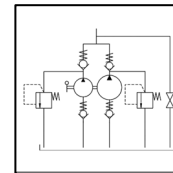


Eilgang–Schleichgang Handpumpe, einfachwirkend Slow gear–quick gear hand pump, single-acting

HPT2C
80/5
VS

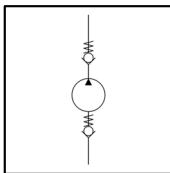


HPT2C
10/2



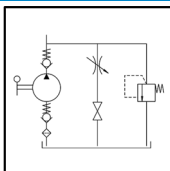
Nothandpumpe, einfachwirkend Emergency hand pump, single-acting

HPTSE 2,5



Fußpumpe, einfachwirkend Foot pump, single-acting

FPSE
12, 15

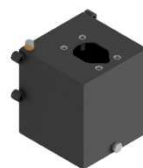


Zubehör Accessories

Handhebel
Hand lever



Tank
Tank



Aluminium

AGIROSSI

Große Heide 13
D-55444 Waldlaubersheim

Tel.: +49-6707-9157515 info@agirossi.de
Fax: +49-6707-9157525 www.agirossi.de

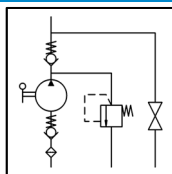
Übersicht Overview

Edelstahl
Stainless Steel



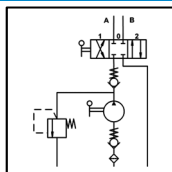
Doppeltwirkende Handpumpen für einfachwirkende Zylinder Double acting hand pumps for single acting cylinders

HPTX
12, 25
V



Doppeltwirkende Handpumpen für doppelwirkende Zylinder Double acting hand pumps for double acting cylinders

HPTDX
12, 25
V



Zubehör Accessories

Handhebel
Hand lever



Tank
Tank



Aluminium

Bestellangaben Order specification

Übersicht
Overview



1

2

3

Die Handpumpen werden komplett montiert geliefert!
The hand pumps will be delivered completely mounted!

1	Handpumpe Hand pump
	<p>Für den Tankeinbau/ for tank installation: HPT ... VS HPTD ... VS HPTDVB ... VS HPTM ... VS HPT2C 80/5 VS HPTX ... V (Edelstahl/ stainless steel) HPTDX ... V (Edelstahl/ stainless steel)</p> <p>Für den Leitungseinbau/ for wall installation: HP20 HP50 HP50 HPT2P ... HPTSE 2,5</p> <p>Für Leitungs- und Tankeinbau/ for wall and tank installation: HPT2P ...</p> <p>Mit eingebautem Tank/ with build in tank: HPT2C 10/5</p>

2	Tank Tank
	<p>HP ... -S HP2P-S (für Pumpe/ for pump HPT2P) HP ... -X (Edelstahl/ stainless steel) HP ... -A (Aluminium/ aluminium)</p>

3	Hebel Lever
	<p>290100 – ø27x600 290200 – ø27x400 290300 – ø25x350 (für Pumpe/ for pump HPT2C 10/5) 290400 – ø25x500 (für Pumpe/ for pump HPTSE 2,5) 290500 – ø20x500 (für Pumpe/ for pump HPT2P) 290600 – ø27x600, gebogen/ curved 290100X – ø27x600 (Edelstahl/ stainless steel)</p>

Bestellbeispiel:

Handpumpe für den Tankeinbau bestehend aus Handpumpe, Tank und Handhebel.

Pumpe > HPT12VS
 Tank > HP2
 Hebel > 290100

Bestellbezeichnung: HPT12VS-HP2-290100

Order example:

Hand pump for tank installation with a hand lever and a tank.

Pump > HPT12VS
 Tank > HP2
 Lever > 290100

Ordering code: HPT12VS-HP2-290100

1	Fußpumpe Foot pump
	<p>FPSE ...</p>

AGIROSSI

Große Heide 13
 D-55444 Walddaubersheim

Tel.: +49-6707-9157515 info@agirossi.de
 Fax: +49-6707-9157525 www.agirossi.de

Handpumpe Hand pump

Stahl
Steel

ZUBEHÖR:
ACCESSORIES:



Übersicht
Overview



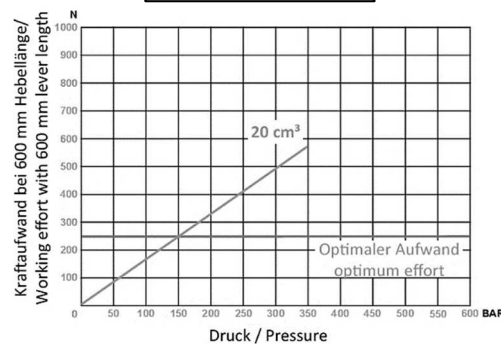
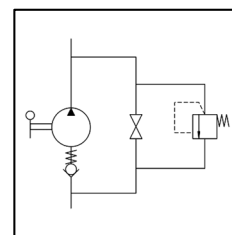
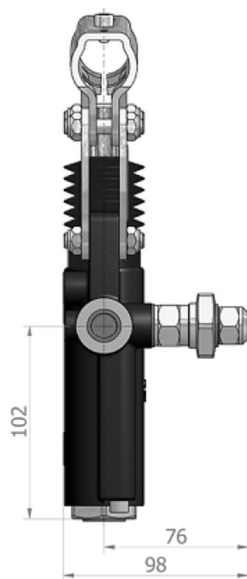
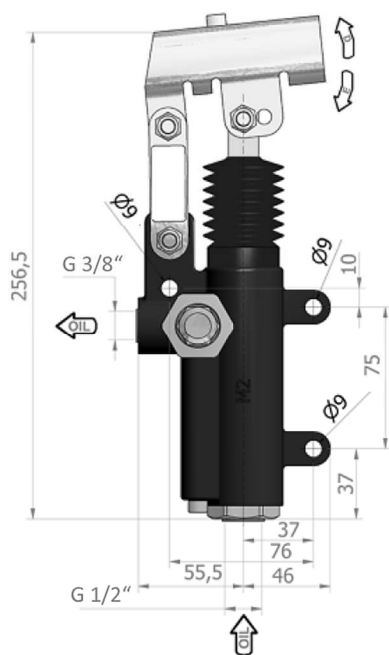
HP20

Doppeltwirkende Handpumpe für einfachwirkende Zylinder für den Leitungseinbau. Standardmäßig wird die Handpumpe mit Faltenbalg, Ablassventil und Druckbegrenzungsventil (standardmäßig auf 100 bar eingestellt) geliefert.

- Pumpengehäuse aus Stahlguss, Standardfarbe schwarz
- Kolbenstange vernickelt
- weitere äußere Bauteile sind verzinkt
- NBR Dichtungen, auf Anfrage in VITON
- Handhebel $\varnothing 27$

Double-acting hand pump for single-acting cylinders for wall installation. By default the pumps are available with bellows, release hand knob and pressure relief valve (set by default to 100bar).

- pump housing made of cast iron, standard colour black
- piston rod steel nickel
- other external components white zinc plated
- NBR seals, at request in VITON
- lever connection $\varnothing 27$



Förderleistung displacement cm ³	Arbeitsdruck/ working pressure bar	Max. Druck/ max. pressure bar	Winkel nach oben angle up °	Winkel nach unten angle down °	Gewicht Weight kg
20	150	350	32	30	2,65

BESTELLBEZEICHNUNG/ HOW TO ORDER

Typ type	Ablassventil release hand knob	Druckbegrenzungsventil * pressure relief valve *	Faltenbalg * Bellows *
HP 20 VS	✓	✓	✓

* Auf Wunsch auch ohne lieferbar.

* Also available without on request.

AGIROSSI

Große Heide 13

D-55444 Walddaubersheim

Tel.: +49-6707-9157515

Fax: +49-6707-9157525

info@agirossi.de

www.agirossi.de

Handpumpe Hand pump

Stahl
Steel

ZUBEHÖR:
ACCESSORIES:



Übersicht
Overview



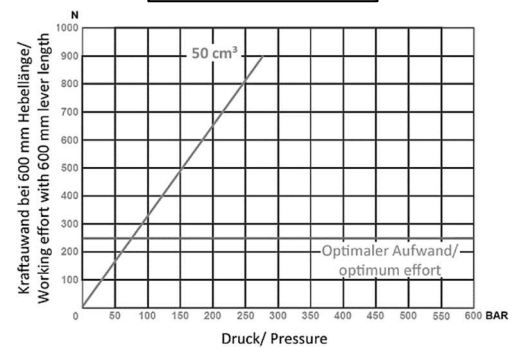
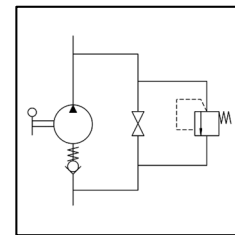
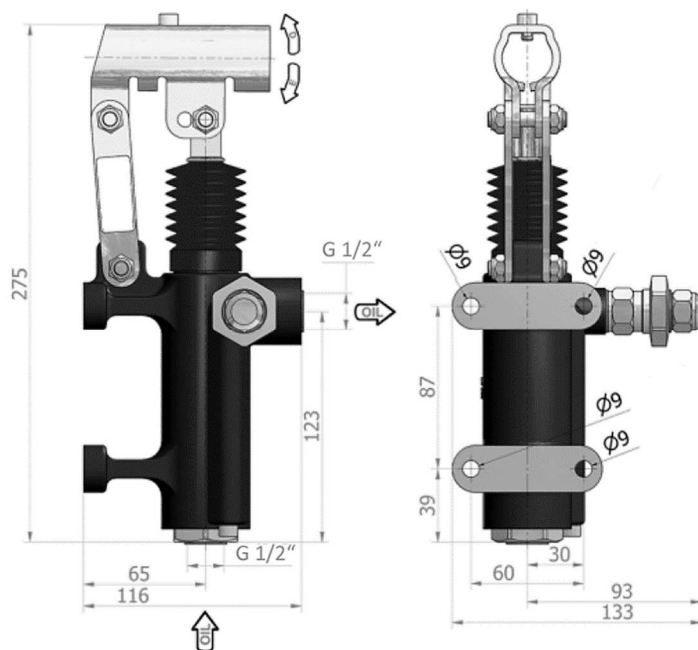
HP50

Doppeltwirkende Handpumpe für einfachwirkende Zylinder für den Leitungseinbau. Standardmäßig wird die Handpumpe mit Faltenbalg, Ablassventil und Druckbegrenzungsventil (standardmäßig auf 100 bar eingestellt) geliefert.

- Pumpengehäuse aus Stahlguss, Standardfarbe schwarz
- Kolbenstange vernickelt
- weitere äußere Bauteile sind verzinkt
- NBR Dichtungen, auf Anfrage in VITON
- Handhebel $\varnothing 27$

Double-acting hand pump for single-acting cylinders for wall installation. By default the pumps are available with bellows, release hand knob and pressure relief valve (set by default to 100bar).

- pump housing made of cast iron, standard colour black
- piston rod steel nickel
- other external components white zinc plated
- NBR seals, at request in VITON
- lever connection $\varnothing 27$



Förderleistung displacement cm ³	Arbeitsdruck/ working pressure bar	Max. Druck/ max. pressure bar	Winkel nach oben angle up °	Winkel nach unten angle down °	Gewicht Weight kg
50	80	280	38	37	3,4

BESTELLBEZEICHNUNG/ HOW TO ORDER

Typ type	Ablassventil release hand knob	Druckbegrenzungsventil * pressure relief valve *	Faltenbalg * Bellows *
HP 50 VS	✓	✓	✓

* Auf Wunsch auch ohne lieferbar.

* Also available without on request.

AGIROSSI

Große Heide 13

D-55444 Waldaubersheim

Tel.: +49-6707-9157515

Fax: +49-6707-9157525

info@agirossi.de

www.agirossi.de

Handpumpe Hand pump

Stahl
Steel

ZUBEHÖR:
ACCESSORIES:



Übersicht
Overview



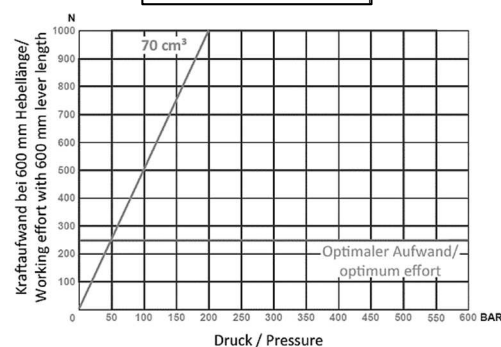
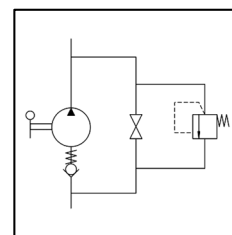
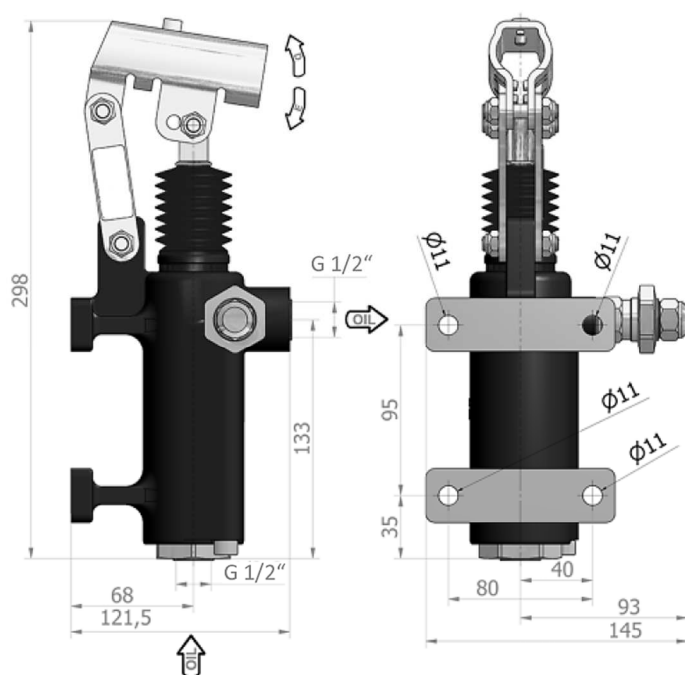
HP70

Doppeltwirkende Handpumpe für einfachwirkende Zylinder für den Leitungseinbau. Standardmäßig wird die Handpumpe mit Faltenbalg, Ablassventil und Druckbegrenzungsventil (standardmäßig auf 100 bar eingestellt) geliefert.

- Pumpengehäuse aus Stahlguss, Standardfarbe schwarz
- Kolbenstange vernickelt
- weitere äußere Bauteile sind verzinkt
- NBR Dichtungen, auf Anfrage in VITON
- Handhebel $\varnothing 27$

Double-acting hand pump for single-acting cylinders for wall installation. By default the pumps are available with bellows, release hand knob and pressure relief valve (set by default to 100bar).

- pump housing made of cast iron, standard colour black
- piston rod steel nickel
- other external components white zinc plated
- NBR seals, at request in VITON
- lever connection $\varnothing 27$



Förderleistung displacement cm ³	Arbeitsdruck/ working pressure bar	Max. Druck/ max. pressure bar	Winkel nach oben angle up °	Winkel nach unten angle down °	Gewicht Weight kg
70	50	200	45	50	5,1

BESTELLBEZEICHNUNG/ HOW TO ORDER

Typ type	Ablassventil release hand knob	Druckbegrenzungsventil * pressure relief valve *	Faltenbalg * Bellows *
HP 70 VS	✓	✓	✓

* Auf Wunsch auch ohne lieferbar.

* Also available without on request.

AGIROSSI

Große Heide 13

D-55444 Waldaubersheim

Tel.: +49-6707-9157515

Fax: +49-6707-9157525

info@agirossi.de

www.agirossi.de

Handpumpe Hand pump

**Stahl
Steel**
**ZUBEHÖR:
ACCESSORIES:**

**Übersicht
Overview**

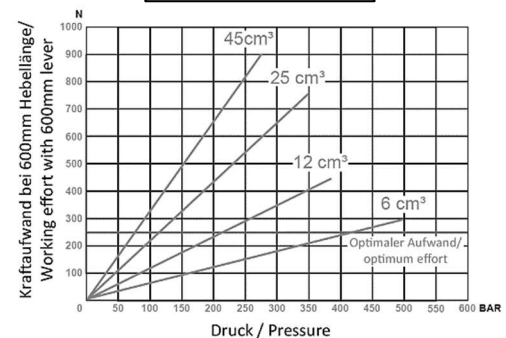
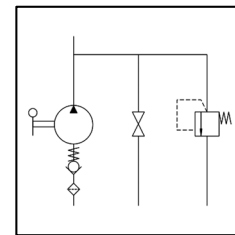
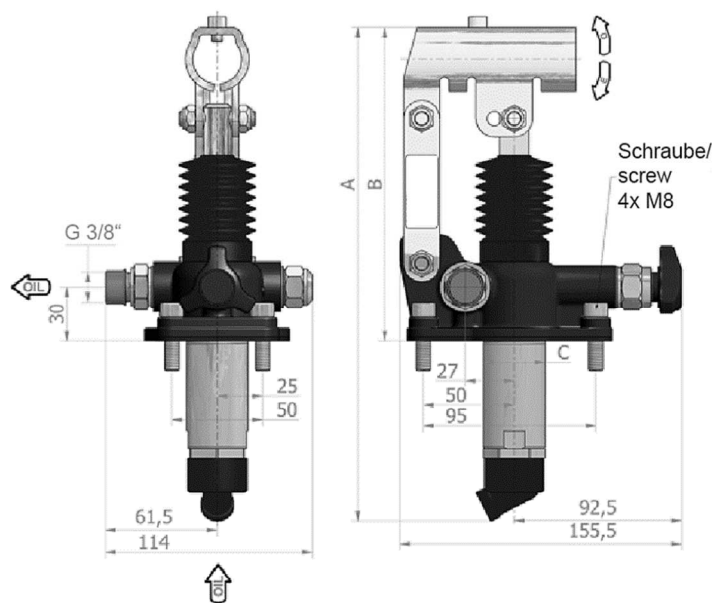

HPT

Doppeltwirkende Handpumpe für einfachwirkende Zylinder für den Tankeinbau (Öltank-Montagesatz enthalten). Standardmäßig wird die Handpumpe mit Faltenbalg, Ablassventil und Druckbegrenzungsventil (standardmäßig auf 100 bar eingestellt) geliefert.

- Pumpengehäuse aus Stahlguss, Standardfarbe schwarz
- Kolbenstange vernickelt
- weitere äußere Bauteile sind verzinkt
- NBR Dichtungen, auf Anfrage in VITON
- Handhebel $\varnothing 27$

Double-acting hand pump for single-acting cylinders for tank installation (oil tank mounting kit included). By default the pumps are available with bellows, release hand knob and pressure relief valve (set by default to 100bar).

- pump housing made of cast iron, standard colour black
- piston rod steel nickel
- other external components white zinc plated
- NBR seals, at request in VITON
- lever connection $\varnothing 27$



Förderleistung displacement cm ³	Arbeitsdruck/ working pressure bar	Max. Druck/ max. pressure bar	A mm	B mm	C mm	Winkel nach oben angle up °	Winkel nach unten angle down °	Gewicht Weight kg
6	420	500	253	166	34	26	31	2,9
12	220	380	253	166	34	26	31	2,9
25	120	350	273	172	34	30	30	2,95
45	80	280	283	172	40	45	33	3

BESTELLBEZEICHNUNG/ HOW TO ORDER

Typ type	Ablassventil release hand knob	Druckbegrenzungsventil * pressure relief valve *	Faltenbalg * Bellows *
HPT 6, 12, 25 VS	✓	✓	✓

* Auf Wunsch auch ohne lieferbar.

* Also available without on request.

AGIROSSI

Große Heide 13
D-55444 Walddaubersheim

Tel.: +49-6707-9157515 info@agirossi.de
Fax: +49-6707-9157525 www.agirossi.de

Handpumpe Hand pump

Stahl
Steel

ZUBEHÖR:
ACCESSORIES:



Übersicht
Overview



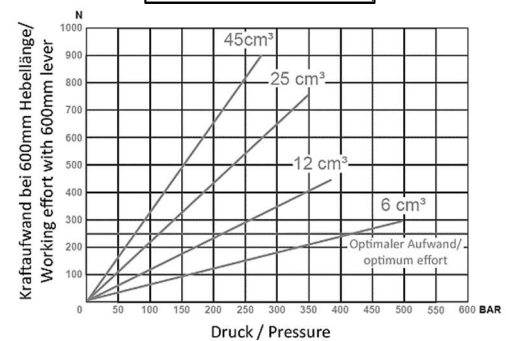
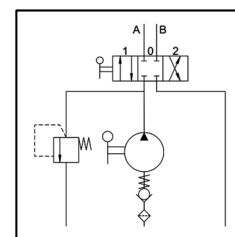
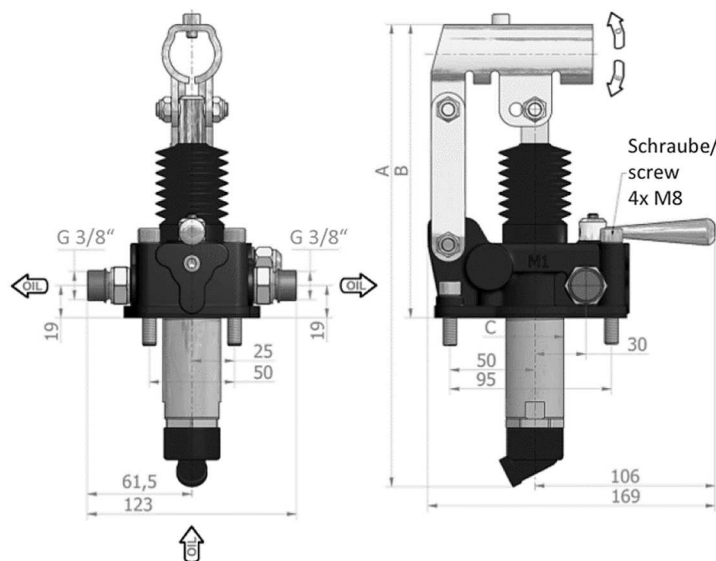
HPTD

Doppeltwirkende Handpumpe für doppelwirkende Zylinder für den Tankeinbau (Öltank-Montagesatz enthalten). Standardmäßig wird die Handpumpe mit Faltenbalg, Umlenkhebel und Druckbegrenzungsventil (standardmäßig auf 100 bar eingestellt) geliefert.

- Pumpengehäuse aus Stahlguss, Standardfarbe schwarz
- Kolbenstange vernickelt
- weitere äußere Bauteile sind verzinkt
- NBR Dichtungen, auf Anfrage in VITON
- Handhebel $\varnothing 27$

Double-acting hand pump for double-acting cylinders for tank installation (oil tank mounting kit included). By default the pumps are available with bellows, diverter and pressure relief valve (set by default to 100bar).

- pump housing made of cast iron, standard colour black
- piston rod steel nickel
- other external components white zinc plated
- NBR seals, at request in VITON
- lever connection $\varnothing 27$



Förderleistung displacement cm ³	Arbeitsdruck/ working pressure bar	Max. Druck/ max. pressure bar	A mm	B mm	C mm	Winkel nach oben angle up	Winkel nach unten angle down	Gewicht Weight kg
6	420	500	253	166	34	26	31	3,4
12	220	380	253	166	34	26	31	3,4
25	120	350	273	172	34	30	30	3,45
45	80	280	283	172	40	45	33	3,5

BESTELLBEZEICHNUNG/ HOW TO ORDER

Typ type	Umlenkhebel diverter	Druckbegrenzungsventil * pressure relief valve *	Faltenbalg * Bellows *
HPTD 6, 12, 25 VS	✓	✓	✓

* Auf Wunsch auch ohne lieferbar.

* Also available without on request.

AGIROSSI

Große Heide 13
D-55444 Walddaubersheim

Tel.: +49-6707-9157515 info@agirossi.de
Fax: +49-6707-9157525 www.agirossi.de

Handpumpe Hand pump

Stahl
Steel

ZUBEHÖR:
ACCESSORIES:



Übersicht
Overview



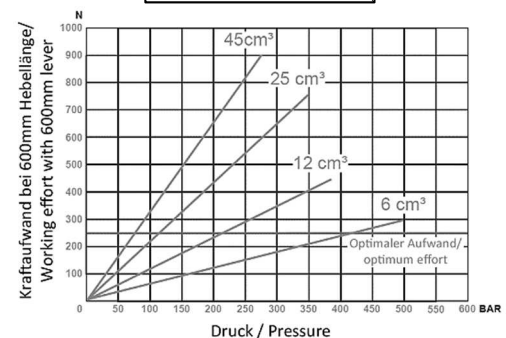
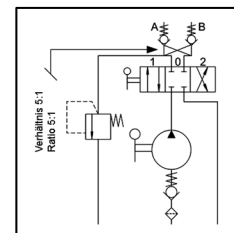
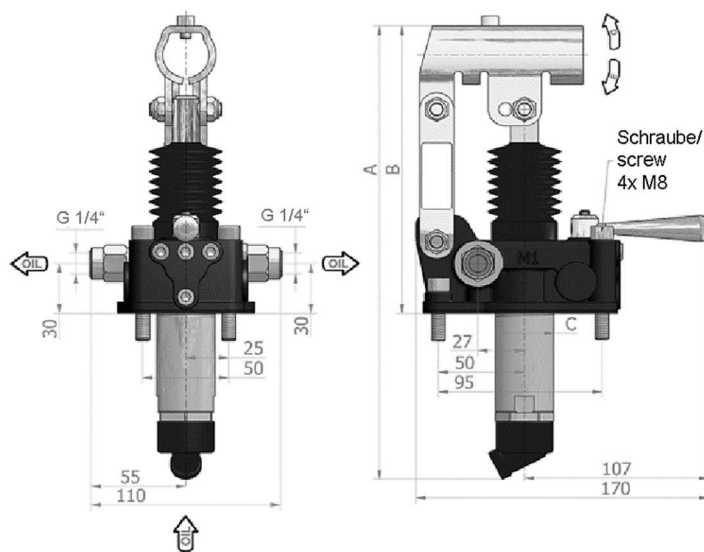
HPTDVB

Doppeltwirkende Handpumpe für doppelwirkende Zylinder für den Tankeinbau (Öltank-Montagesatz enthalten). Standardmäßig wird die Handpumpe mit Faltenbalg, Umlenkhebel und Druckbegrenzungsventil in A (standardmäßig auf 100 bar eingestellt) geliefert.

- Pumpengehäuse aus Stahlguss, Standardfarbe schwarz
- Kolbenstange vernickelt
- mit hydraulischen Bremsen für den Betrieb unter 50 bar Druck
- weitere äußere Bauteile sind verzinkt
- NBR Dichtungen, auf Anfrage in VITON
- Handhebel $\varnothing 27$

Double-acting hand pump for double-acting cylinders for tank installation (oil tank mounting kit included). By default the pumps are available with bellows, diverter and pressure relief valve in A (set by default to 100bar).

- pump housing made of cast iron, standard colour black
- piston rod steel nickel
- other external components white zinc plated
- with hydraulic brakes to operate under 50 bar pressure
- NBR seals, at request in VITON
- lever connection $\varnothing 27$



Förderleistung displacement cm ³	Arbeitsdruck/ working pressure bar	Max. Druck/ max. pressure bar	A mm	B mm	C mm	Winkel nach oben angle up °	Winkel nach unten angle down °	Gewicht Weight kg
6	420	500	253	166	34	26	31	3,4
12	220	380	253	166	34	26	31	3,4
25	120	350	273	172	34	30	30	3,45
45	80	280	283	172	40	45	33	3,5

BESTELLBEZEICHNUNG/ HOW TO ORDER

Typ type	Umlenkhebel diverter	Druckbegrenzungsventil * pressure relief valve *	Faltenbalg * Bellows *
HPTDVB 6, 12, 25 VS	✓	✓ (A)	✓

* Auf Wunsch auch ohne lieferbar. Druckbegrenzung auch in A+B lieferbar.

* Also available without on request. Pressure relief valve can be delivered in A+B.

AGIROSSI

Große Heide 13

D-55444 Waldlaubersheim

Tel.: +49-6707-9157515

Fax: +49-6707-9157525

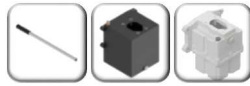
info@agirossi.de

www.agirossi.de

Handpumpe Hand pump

Stahl
Steel

ZUBEHÖR:
ACCESSORIES:



Übersicht
Overview



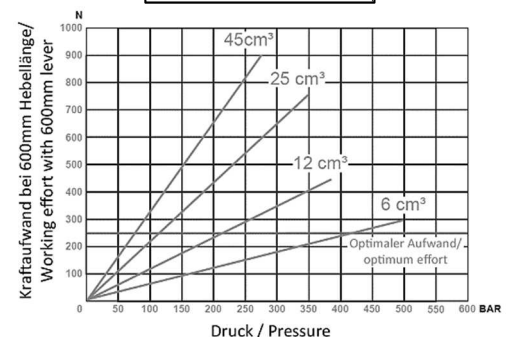
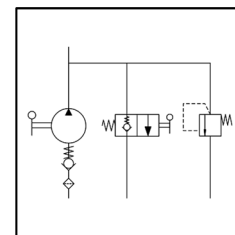
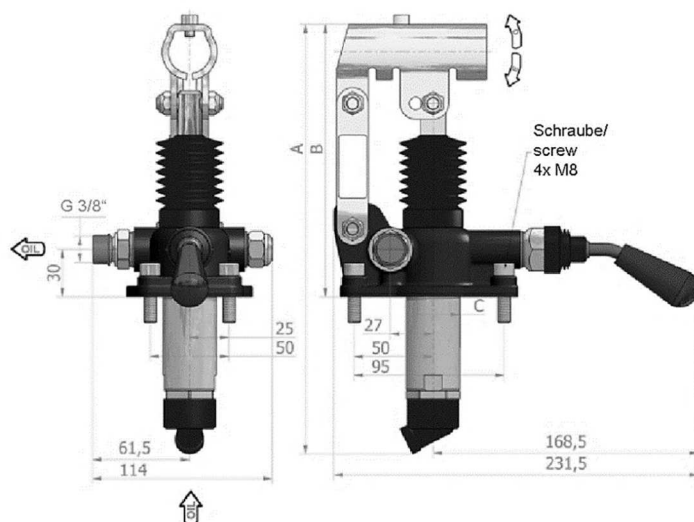
HPTM

Doppeltwirkende Handpumpe für einfachwirkende Zylinder für den Tankeinbau (Öltank-Montagesatz enthalten). Standardmäßig wird die Handpumpe mit Faltenbalg, einem federzentriertem Ablassventil und Druckbegrenzungsventil (standard-mäßig auf 100 bar eingestellt) geliefert.

- Pumpengehäuse aus Stahlguss, Standardfarbe schwarz
- Kolbenstange vernickelt
- weitere äußere Bauteile sind verzinkt
- NBR Dichtungen, auf Anfrage in VITON
- Handhebel $\varnothing 27$

Double-acting hand pump for single-acting cylinders for tank installation (oil tank mounting kit included). By default the pumps are available with bellows, spring centered unloading valve and pressure relief valve (set by default to 100bar).

- pump housing made of cast iron, standard colour black
- piston rod steel nickel
- other external components white zinc plated
- NBR seals, at request in VITON
- lever connection $\varnothing 27$



Förderleistung displacement cm ³	Arbeitsdruck/ working pressure bar	Max. Druck/ max. pressure bar	A mm	B mm	C mm	Winkel nach oben angle up °	Winkel nach unten angle down °	Gewicht Weight kg
6	420	500	253	166	34	26	31	2,9
12	220	380	253	166	34	26	31	2,9
25	120	350	273	172	34	30	30	2,95
45	80	280	283	172	40	45	33	3

BESTELLBEZEICHNUNG/ HOW TO ORDER

Typ type	Ablassventil Unloading valve	Druckbegrenzungsventil * pressure relief valve *	Faltenbalg * Bellows *
HPTM 6, 12, 25 VS	✓	✓	✓

* Auf Wunsch auch ohne lieferbar.

* Also available without on request.

AGIROSSI

Große Heide 13
D-55444 Walddaubersheim

Tel.: +49-6707-9157515 info@agirossi.de
Fax: +49-6707-9157525 www.agirossi.de

Handpumpe

Hand pump

Stahl
Steel

ZUBEHÖR:
ACCESSORIES:



Übersicht
Overview



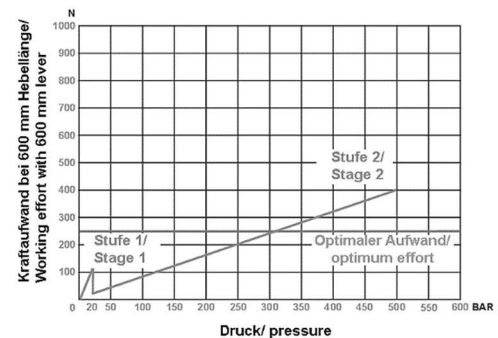
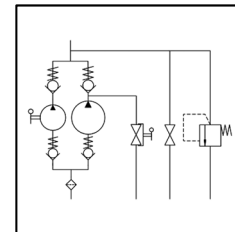
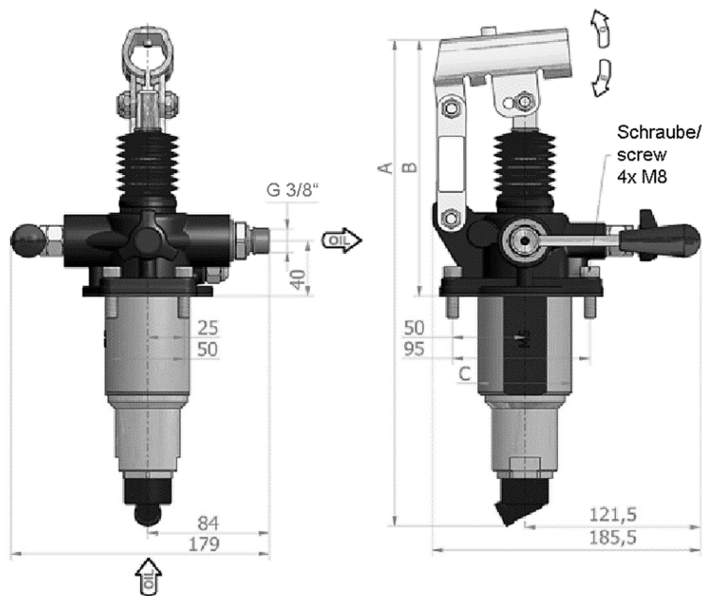
HPT2C 80/5

Einfachwirkende Eilgang-Schleichgang Handpumpe für einfachwirkende Zylinder für den Tankeinbau (Öltank-Montagesatz enthalten). Standardmäßig wird die Handpumpe mit Faltenbalg, Ablassventil, Umschalthebel und Druckbegrenzungsventil (standardmäßig auf 400 bar eingestellt) geliefert.

- Pumpengehäuse aus Stahlguss, Standardfarbe schwarz
- Kolbenstange vernickelt
- weitere äußere Bauteile sind verzinkt
- NBR Dichtungen, auf Anfrage in VITON
- Handhebel $\varnothing 27$

Single-acting slow gear-quick gear hand pump for single-acting cylinders for tank installation (oil tank mounting kit included). By default the pumps are available with bellows, unloading valve, switch lever and pressure relief valve (set by default to 400bar).

- pump housing made of cast iron, standard colour black
- piston rod steel nickel
- other external components white zinc plated
- NBR seals, at request in VITON
- lever connection $\varnothing 27$



Förderleistung displacement cm ³	Arbeitsdruck Stufe 1/ working pressure stage 1 bar	Arbeitsdruck Stufe 2/ working pressure stage 2 bar	A mm	B mm	C mm	Winkel nach oben angle up °	Winkel nach unten angle down °	Gewicht Weight kg
5-80	20	500	354	185	65	30	32	6,2

BESTELLBEZEICHNUNG/ HOW TO ORDER

Typ type	Ablassventil Unloading valve	Umlenkhebel diverter	Druckbegrenzungsventil * pressure relief valve *	Faltenbalg * Bellows *
HPT2C 80/5 VS	✓	✓	✓	✓

* Auf Wunsch auch ohne lieferbar.

* Also available without on request.

AGIROSSI

Große Heide 13
D-55444 Waldlaubersheim

Tel.: +49-6707-9157515 info@agirossi.de
Fax: +49-6707-9157525 www.agirossi.de

Handpumpe Hand pump

Stahl
Steel

ZUBEHÖR:
ACCESSORIES:



Übersicht
Overview



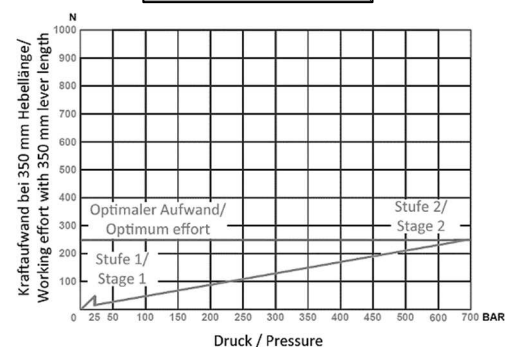
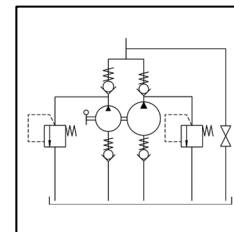
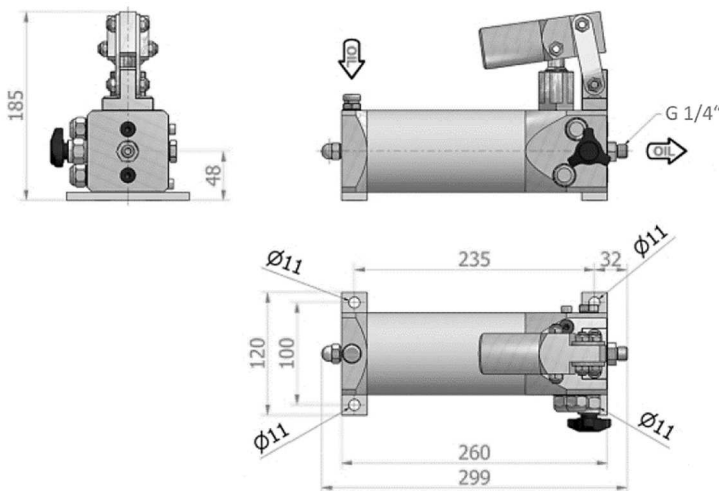
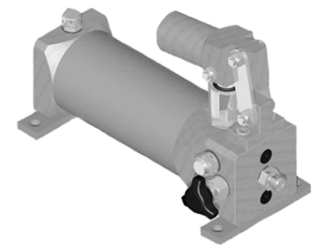
HPT2C 10/5

Einfachwirkende Eilgang-Schleichgang Handpumpe für einfachwirkende Zylinder mit einem 0,6 Liter Tank. Mit automatischer Steuerung für die 1. Stufe, Manometervorbereitung, Anschluss G 1/4", Ablassventil und Druckbegrenzungs-ventil (standardmäßig auf 500 bar eingestellt).

- Pumpengehäuse aus Aluminium
- Kolbenstange vernickelt
- weitere äußere Bauteile sind verzinkt
- Handhebelverbindung $\varnothing 20$

Single-acting slow gear-quick gear hand pump for single-acting cylinders with a 0,6 litre tank. With automatic control for 1st step and pressure gauge prearrangement, connection G 1/4", unloading valve and pressure relief valve (set by default to 500 bar).

- pump housing made of aluminium
- piston rod steel nickel
- other external components white zinc plated
- hand lever connection $\varnothing 20$



Förderleistung displacement cm^3	Arbeitsdruck Stufe 1/ working pressure stage 1 bar	Arbeitsdruck Stufe 2/ working pressure stage 2 bar	Gewicht Weight kg
2-10	25	700	3,8

BESTELLBEZEICHNUNG/ HOW TO ORDER		
Typ type	Ablassventil release hand knob	Druckbegrenzungsventil pressure relief valve
HPT2C 10/5	✓	✓

AGIROSSI

Große Heide 13

D-55444 Waldlaubersheim

Tel.: +49-6707-9157515

Fax: +49-6707-9157525

info@agirossi.de

www.agirossi.de

Handpumpe Hand pump

Stahl
Steel

ZUBEHÖR:
ACCESSORIES:



Übersicht
Overview



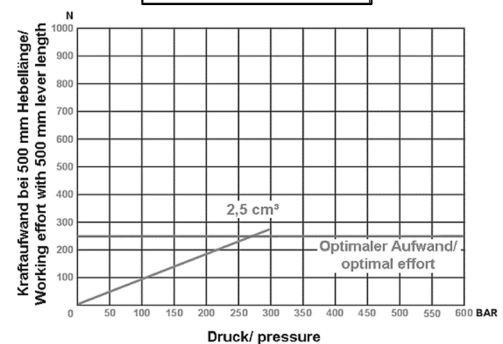
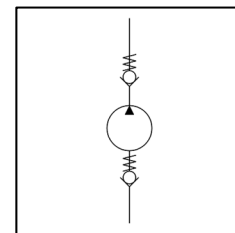
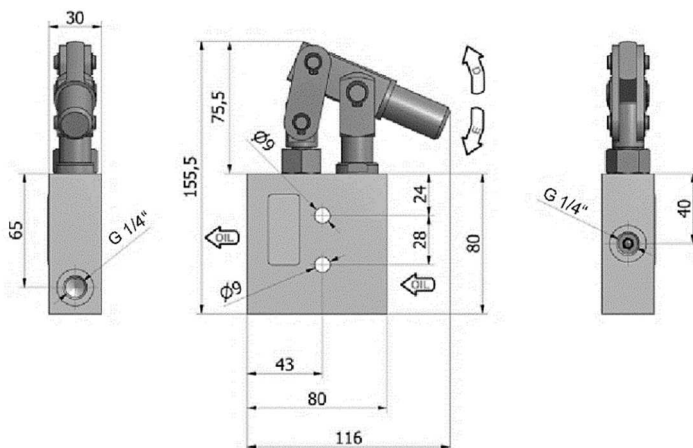
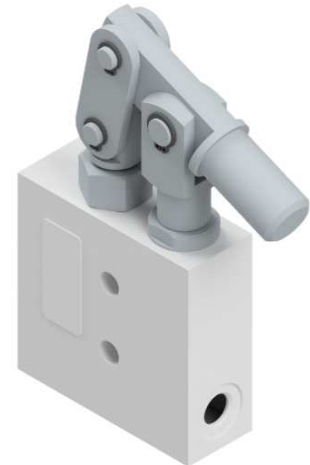
HPTSE

Einfachwirkende Nothandpumpe für einfachwirkende Zylinder zur Befestigung an der Wand.

- Pumpengehäuse aus Aluminium
- Kolbenstange vernickelt
- weitere äußere Bauteile sind aus verzinktem Stahl
- Handhebelverbindung $\varnothing 20$

Single-acting emergency hand pump for single-acting cylinders for fixing to wall.

- pump housing made of aluminium
- piston rod steel nickel
- other external components zinc plated steel
- hand lever connection $\varnothing 20$



Typ Type	Förderleistung displacement cm ³	Arbeitsdruck/ working pressure bar	Max. Druck/ max. pressure bar	Winkel nach oben angle up °	Winkel nach unten angle down °	Gewicht Weight kg
HPTSE 2,5	2,5	270	300	9	24	1,2

AGIROSSI

Große Heide 13
D-55444 Waldlaubersheim

Tel.: +49-6707-9157515 info@agirossi.de
Fax: +49-6707-9157525 www.agirossi.de

Handpumpe Hand pump

Edelstahl Stainless Steel

ZUBEHÖR:
ACCESSORIES:



Übersicht
Overview



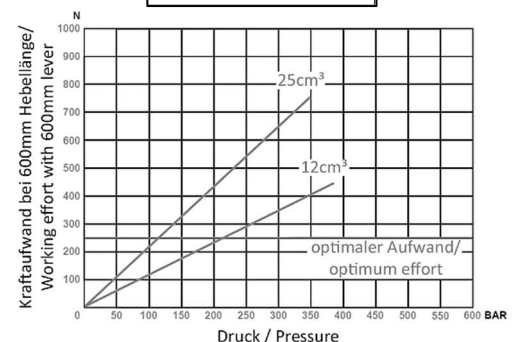
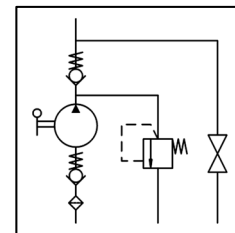
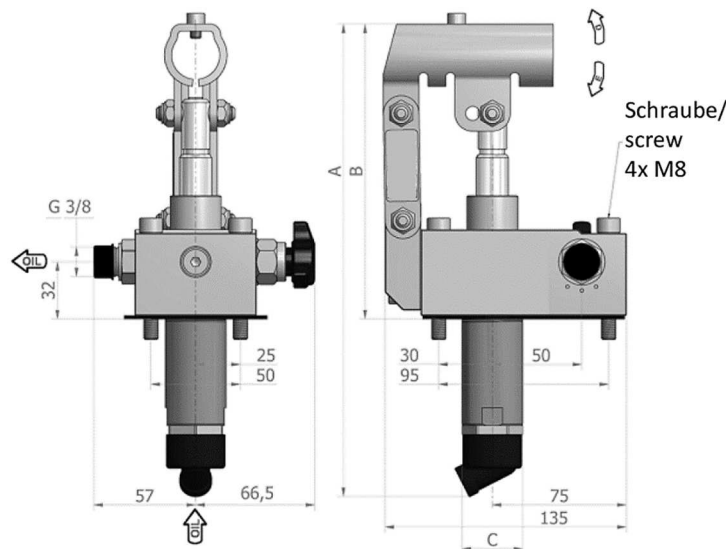
HPTX

Doppeltwirkende Handpumpe für einfachwirkende Zylinder für den Tankeinbau (Öltank-Montagesatz enthalten), mit Ablassventil und Druckbegrenzungsventil.

- Pumpengehäuse aus Edelstahl AISI 316
- Kolbenstange aus Edelstahl AISI 630 und Niploy-Beschichtung (50µm)
- weitere äußere Bauteile Edelstahl AISI 316
- FKM oder MVQ Dichtungen
- ausgestattet mit Rückschlagventil am Auslass
- Dreifachdichtungssystem gegen Ölleckage und Schwitzen auf der Kolbenstange
- Druckbegrenzungsventil ist standardmäßig auf 100bar eingestellt

Double-acting hand pump for single-acting cylinders for tank installation (oil tank mounting kit included), with release hand knob and pressure relief valve.

- pump housing made of stainless steel AISI 316
- piston rod made of stainless steel AISI 630 and Niploy coating [50µm]
- other external components made of stainless steel AISI 316
- FKM or MVQ seals
- equipped with a non-return valve at the outlet
- triple sealing system against oil leakage and sweating on the piston rod
- the pressure relief valve is set by default to 100bar



Förderleistung/ displacement cm ³	Arbeitsdruck/ working pressure bar	Max. Druck/ max. pressure bar	A mm	B mm	C mm	Winkel nach oben angle up °	Winkel nach unten angle down °	Gewicht Weight kg
12	220	380	253	166	34	26	31	4,2
25	120	350	273	172	34	30	30	4,2

BESTELLBEZEICHNUNG/ HOW TO ORDER

Typ/ type	Ablassventil/ release hand knob	Druckbegrenzungsventil/ pressure relief valve
HPTX 12, 25 V	✓	✓

AGIROSSI

Große Heide 13
D-55444 Walddaubersheim

Tel.: +49-6707-9157515 info@agirossi.de
Fax: +49-6707-9157525 www.agirossi.de

Handpumpe Hand pump

Edelstahl Stainless Steel

ZUBEHÖR:
ACCESSORIES:



Übersicht
Overview



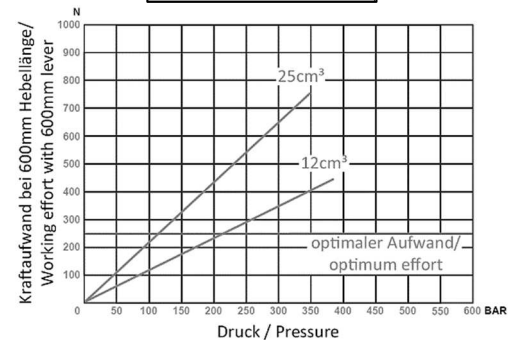
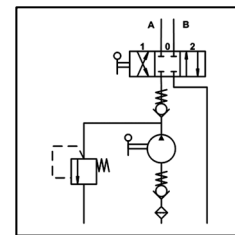
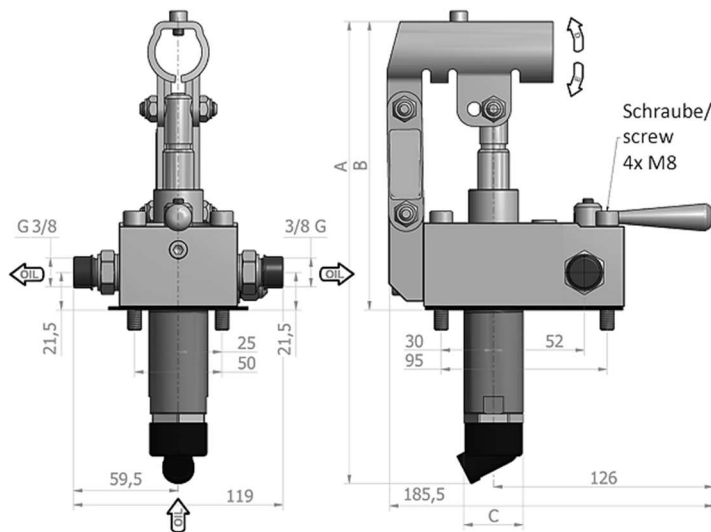
HPTDX

Doppeltwirkende Handpumpe für doppelwirkende Zylinder für den Tankeinbau (Öltank-Montagesatz enthalten), mit Umlenkhebel und Druckbegrenzungsventil.

- Pumpengehäuse aus Edelstahl AISI 316
- Kolbenstange aus Edelstahl AISI 630 und Niploy-Beschichtung (50µm)
- weitere äußere Bauteile Edelstahl AISI 316
- FKM oder MVQ Dichtungen
- Dreifachdichtungssystem gegen Ölleckage und Schwitzen auf der Kolbenstange
- Druckbegrenzungsventil ist standardmäßig auf 100bar eingestellt

Double-acting hand pump for double-acting cylinders for tank installation (oil tank mounting kit included), with diverter and pressure relief valve.

- pump housing made of stainless steel AISI 316
- piston rod made of stainless steel AISI 630 and Niploy coating (50µm)
- other external components made of stainless steel AISI 316
- FKM or MVQ seals
- triple sealing system against oil leakage and sweating on the piston rod
- the pressure relief valve is set by default to 100bar



Förderleistung/ displacement cm ³	Arbeitsdruck/ working pressure bar	Max. Druck/ max. pressure bar	A mm	B mm	C mm	Winkel nach oben angle up °	Winkel nach unten angle down °	Gewicht Weight kg
12	220	380	253	166	34	26	31	4,4
25	120	350	273	172	34	30	30	4,4

BESTELLBEZEICHNUNG/ HOW TO ORDER

Typ/ type	Umlenkhebel/ diverter	Druckbegrenzungsventil/ pressure relief valve
HPTDX 12, 25 V	✓	✓

AGIROSSI

Große Heide 13
D-55444 Waldaubersheim

Tel.: +49-6707-9157515 info@agirossi.de
Fax: +49-6707-9157525 www.agirossi.de

Fußpumpe Footpump

Stahl
Steel

Übersicht
Overview



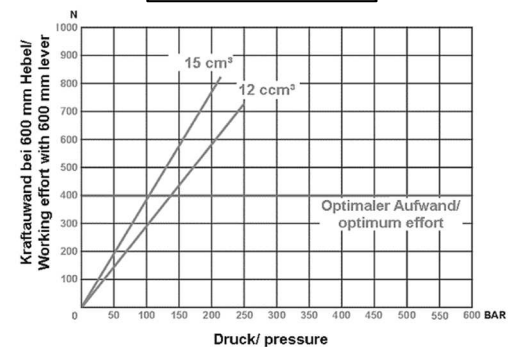
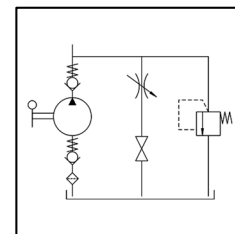
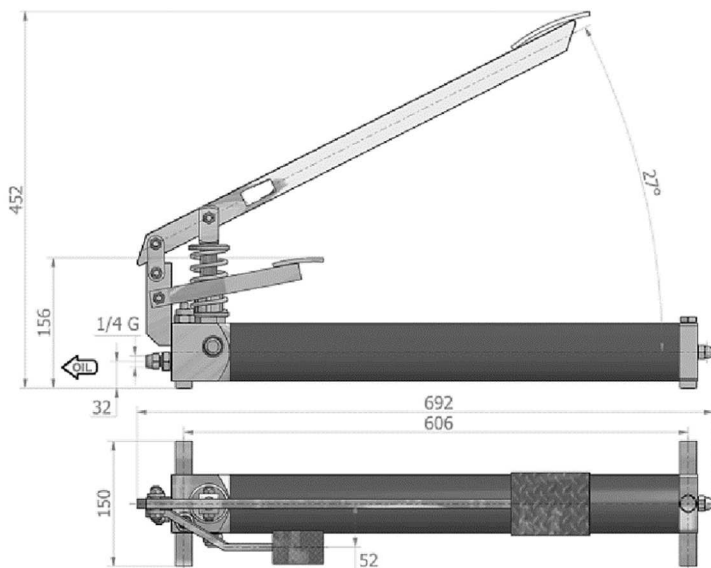
FPSE

Einfachwirkende Fußpumpe für einfachwirkende Zylinder mit 1,5 Liter Tank, Ablasspedal und Druckbegrenzungsventil (standardmäßig auf 200 bar eingestellt).

- Pumpengehäuse aus verzinktem Stahl
- Kolbenstange vernickelt
- weitere äußere Bauteile sind verzinkt
- Standardfarbe blau

Single-acting foot pump for single-acting cylinders with 1,5 litre tank, release lever and pressure relief valve (standard setting to 200 bar).

- pump housing made of zinc plated steel
- piston rod steel nickel
- other external components white zinc plated
- standard color blue



Typ Type	Förderleistung displacement cm ³	Arbeitsdruck/ working pressure bar	Max. Druck/ max. pressure bar	Gewicht Weight kg
FPSE 12	12	140	250	10
FPSE 15	15	110	220	10

AGIROSSI

Große Heide 13
D-55444 Waldlaubersheim

Tel.: +49-6707-9157515 info@agirossi.de
Fax: +49-6707-9157525 www.agirossi.de

Hebel Lever

Stahl
Steel

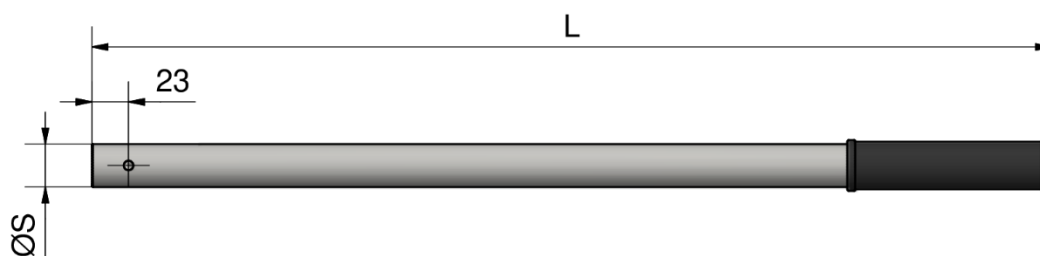
Übersicht
Overview



290*00

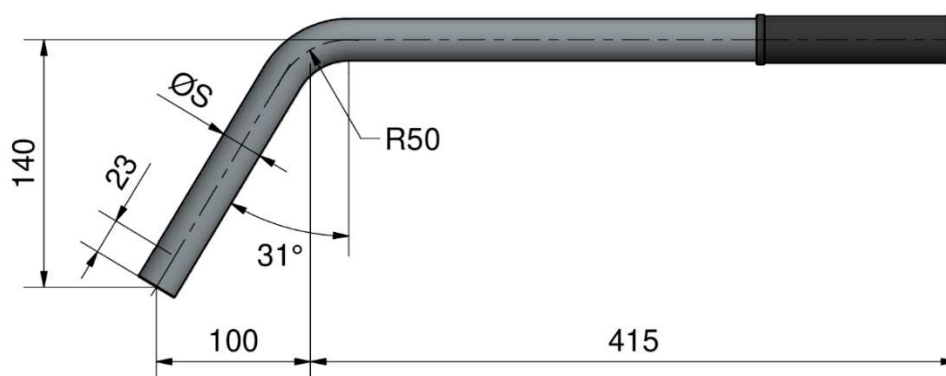
Handhebel aus Stahl, verzinkt mit Polyurethangriff.

Hand lever made of steel, white zinc plated with a polyurethane grip.



Artikelnummer Article number	S mm	L mm	Gewicht Weight kg
290100 *	27	600	0,9
290200	27	400	0,6
290300 (für Pumpe/ for pump HPT2C 10/5)	25	350	0,5
290400 (für Pumpe/ for pump HPTSE 2,5)	25	500	0,7
290500 (für Pumpe/ for pump HPT2P)	20	500	0,3

* Standardausführung in der Regel ab Lager. / Standard design usually from stock.



Artikelnummer Article number	S mm	L mm	Gewicht Weight kg
290600	27	600	0,9

AGIROSSI

Große Heide 13

D-55444 Waldlaubersheim

Tel.: +49-6707-9157515

Fax: +49-6707-9157525

info@agirossi.de

www.agirossi.de

Hebel Edelstahl Lever stainless steel

Edelstahl
Stainless Steel

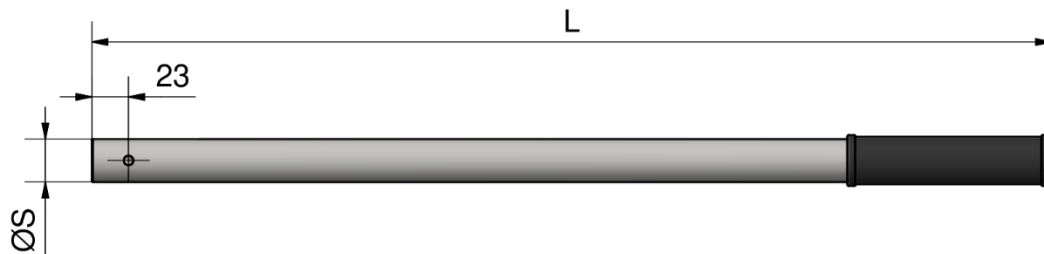
Übersicht
Overview



290100X

Handhebel aus Edelstahl AISI 316 mit Gummigriff.

Hand lever made of stainless steel AISI 316 with a gummy grip.



Artikelnummer Article number	S mm	L mm	Gewicht Weight kg
290100X	27	600	0,9

Tank

Tank

Stahl
Steel

Übersicht
Overview



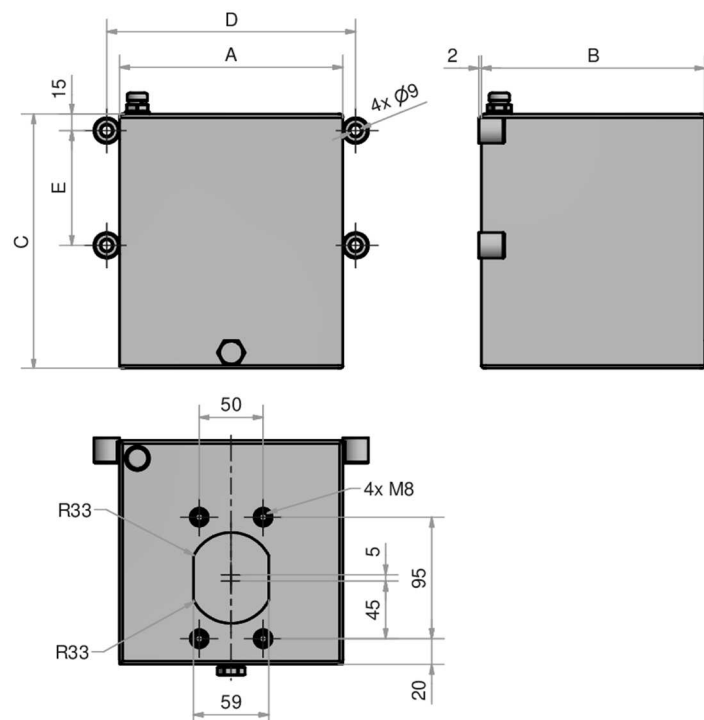
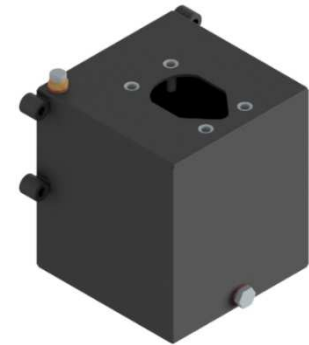
HP*-S

Öltank aus Stahl, Standardfarbe schwarz.

- inklusive Ansaugrohr
- Entlüfter G 1/4"
- Ablasskappe G 1/4"

Oil tank made of steel, standard colour black.

- suction pipe included
- breather G 1/4"
- release cap G 1/4"



Art.-Nummer Art.-Number	Volumen Capacity Lt.	A mm	B mm	C mm	D mm	E mm	Gewicht Weight kg	Ansaugpumpe Suction pipe mm
HP1-S	1	100	150	120	120	90	2,2	Ø10x85
HP2-S	2	100	150	185	120	90	3	Ø10x114
HP2-1-S	2	150	150	105	170	80	2,35	Ø10x70
HP3-S	3	100	150	255	120	90	3,7	Ø10x180
HP3-1-S	3	150	150	156	170	80	3	Ø10x120
HP5-S	5	175	175	200	195	90	5,3	Ø10x156
HP5-1-S	5	150	150	245	170	80	3,1	Ø10x200
HP7-S	7	175	175	275	195	90	6,6	Ø10x215
HP7-1-S	7	150	150	340	170	80	5,3	Ø10x280
HP10-S	10	175	175	380	195	90	8,3	Ø10x325
HP10-1-S	10	150	150	485	170	80	7,1	Ø10x245

AGIROSSI

Große Heide 13
D-55444 Waldlaubersheim

Tel.: +49-6707-9157515 info@agirossi.de
Fax: +49-6707-9157525 www.agirossi.de

Tank
Tank

Stahl
Steel

Übersicht
Overview



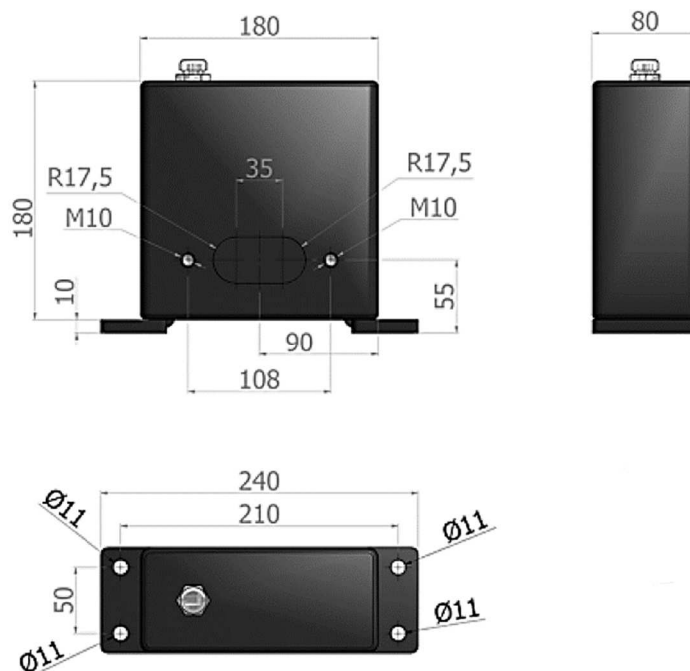
HP2P-S

Öltank aus Stahl, Standardfarbe schwarz.

- Entlüfter G 1/4"

Oil tank made of steel, standard colour black.

- breather G 1/4"



Art.-Nummer Art.-Number	Volumen Capacity Lt.	Gewicht Weight kg	Pumpe Pump
HP2P-S	2	3	HPT2P

Tank

Tank

Edelstahl

Stainless Steel

 Übersicht
 Overview

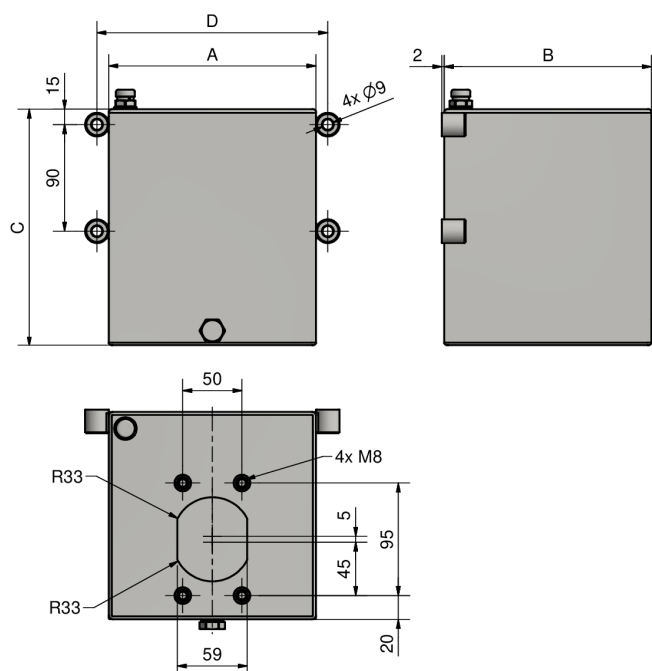
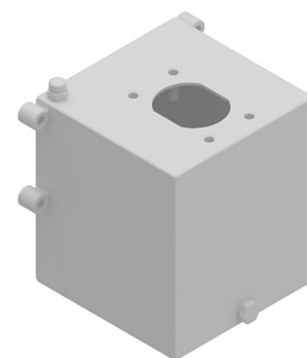

HP*-X

Öltank aus Edelstahl AISI 316.

- inklusive Ansaugrohr
- Entlüfter G 1/4"
- Ablasskappe G 1/4"

Oil tank made of stainless steel AISI 316.

- suction pipe included
- breather G 1/4"
- release cap G 1/4"



Art.-Nummer Art.-Number	Volumen Capacity Lt.	A mm	B mm	C mm	D mm	Gewicht Weight kg	Ansaugpumpe Suction pipe mm
HP1-X	1	100	150	120	120	2,2	Ø10x85
HP2-X	2			185		3	Ø10x114
HP3-X	3			255		3,7	Ø10x180
HP5-X	5	175	175	200	195	5,3	Ø10x156
HP7-X	7			275		6,6	Ø10x215
HP10-X	10			380		8,3	Ø10x325

AGIROSSI

Große Heide 13
 D-55444 Walddaubersheim

Tel.: +49-6707-9157515 info@agirossi.de
 Fax: +49-6707-9157525 www.agirossi.de

Tank Tank

Aluminium Aluminium

Übersicht
Overview



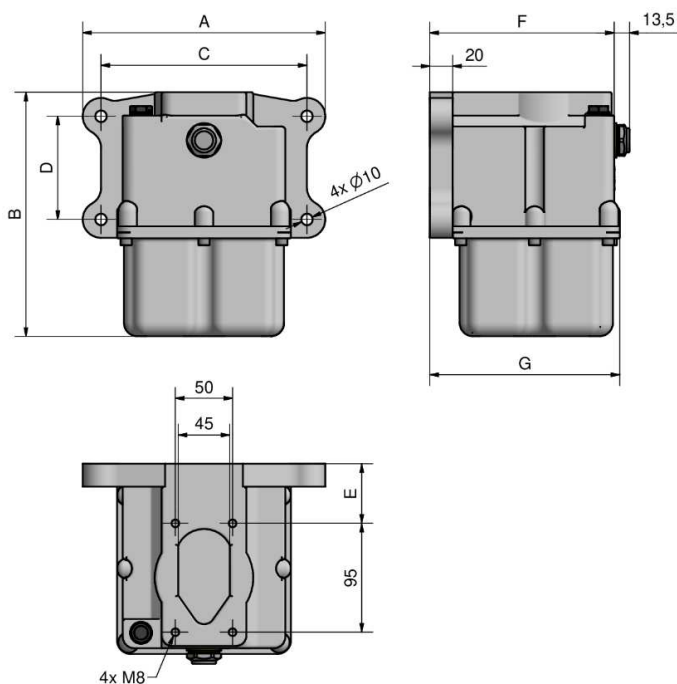
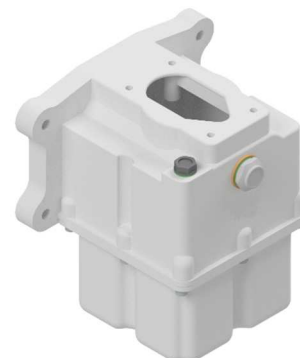
HP*-A

Öltank aus Aluminium.

- inklusive Ansaugrohr
- Einfüll-/Ablassschraube G 1/4"
- Ölstandsschraube G 1/2"

Oil tank made of Aluminium.

- suction pipe included
- filler/drain plug G 1/4"
- oil level plug G 1/2"



Art.- Nummer Art.- Number	Volumen Capacity Lt.	A mm	B mm	C mm	D mm	E mm	F mm	G mm	Gewicht Weight kg	Ansaugpumpe Suction pipe mm
HP1-A	1	135	145	96	110	45	154	156	1,95	Ø10x85
HP2-A	2	212	155	180	90	52	161	166	2,14	Ø10x85
HP3-A	3		213						2,4	Ø10x114
HP5-A	5		329						3,1	Ø10x215

Betriebs- und Wartungsanleitung

Operating and maintenance instruction

Übersicht
Overview



AGIROSSI Handpumpen wurden speziell für hohe Leistung und hohe Zuverlässigkeit ausgelegt. Sie werden in verschiedenen Bereichen eingesetzt: Verkehr, Industrie und Landwirtschaft. Installiert können sie sowohl in horizontaler und vertikaler Position.

Verwenden Sie nur ISO 6743 / 4 (DIN 51524) Hydrauliköl. Die Viskosität ist nach ISO 3448 (DIN 51519) Normen. Die Viskositätsgrad wird von ISO VG Buchstaben gefolgt von einer Zahl aus der die durchschnittliche kinematische Viskosität bei 40°C in mm²/s oder Centistokes (cSt) angegeben.

Alle Hersteller von Hydraulikprodukten bestätigen, dass eine übermäßige Verschmutzung der Druckflüssigkeit die Hauptursache für die schlechte Funktion von hydraulischen Anlagen ist. Es ist dafür Sorge zu tragen, dass die Druckflüssigkeit nicht verschmutzt und stets gefiltert wird.

Umgebungstemperatur: -20°C +50°C
Öltemperatur: -20°C +80°C

Alle technischen Kurven im vorliegenden Katalog wurden unter Verwendung von Mineralöl mit ISO VG 46 Viskositätsgrad bei einer Temperatur von 40°C und einer Filterung von 15 Mikron erstellt.

AGIROSSI hand pumps have specially been studied expressly for high performance and high reliability. They are used in different sectors: transport, industry and agriculture. Can be installed both in horizontal and vertical position.

Use only ISO 6743/4 (DIN 51524) hydraulic mineral oil. The viscosity must be according to ISO 3448 (DIN 51519) standards. The viscosity degree is stated by ISO VG letters followed by a number showing the average kinematic viscosity at 40°C in mm²/s or centistokes (cSt).

All manufacturers of hydraulic products recognize that excessive fluid contamination is the main cause of hydraulic installations bad working. See to it that the hydraulic fluid is not contaminated and always filtered.

Ambient temperature: -20°C +50°C
Oil temperature: -20°C +80°C

All technical curves shown in the present catalogue have been made using mineral oil with ISO VG 46 viscosity degree at the temperature of 40°C and a degree of absolute filtering of 15 micron.

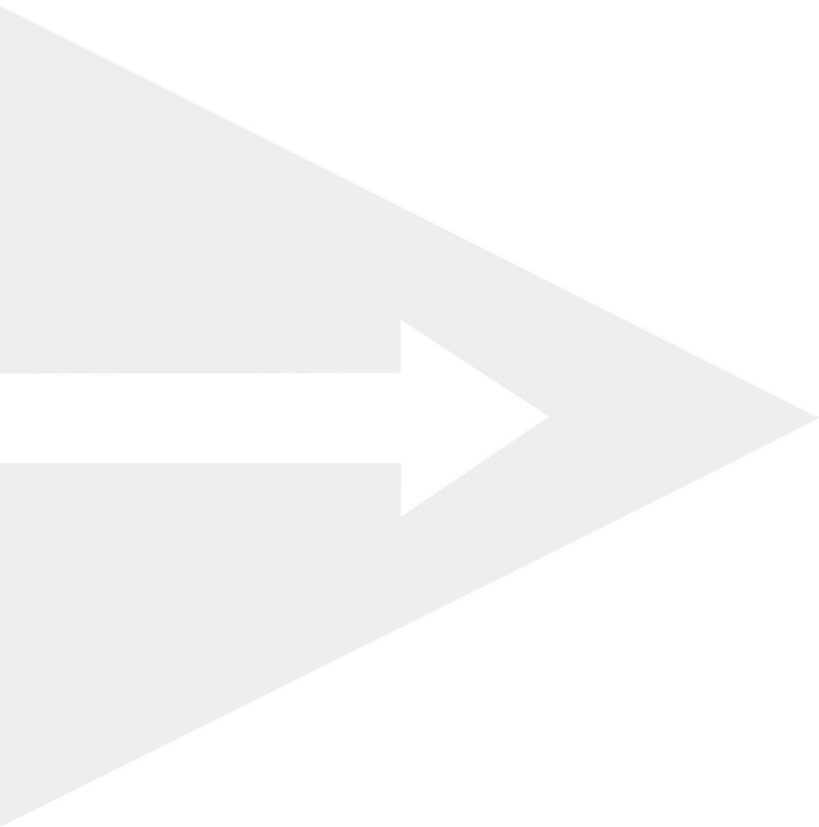
Minimale Viskosität Minimal viscosity	Maximale Viskosität Maximum viscosity	Empfohlene Viskosität Advised viscosity
15 mm ² /s	100 mm ² /s	45 mm ² /s

ISO Viskositätsgrad ISO viscosity degrees	Durchschnittliche kinematische Viskosität mm ² /s bei 40°C/ Average kinematic viscosity mm ² /s at 40°C	Grenzen der kinematischen Viskosität mm ² /s bei 40°C/ Kinematic viscosity limits mm ² /s at 40°C	
		min.	max.
ISO VG 15	15	13,5	16,5
ISO VG 22	22	19,8	24,2
ISO VG 32	32	28,8	35,2
ISO VG 46	46	41,	50,6
ISO VG 68	68	61,2	74,8
ISO VG 100	100	90	100

AGIROSSI

Große Heide 13
D-55444 Waldlaubersheim

Tel.: +49-6707-9157515 info@agirossi.de
Fax: +49-6707-9157525 www.agirossi.de



AGIROSSI

Große Heide 13
D-55444 Waldlaubersheim

Tel.: +49 (0) 6707 9157515
Fax: +49 (0) 6707 9157525

E-Mail: info@agirossi.de
Web: www.agirossi.de