

## Produktübersicht 2021

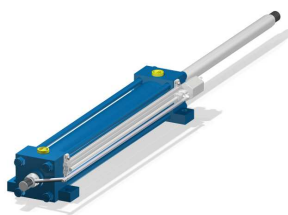
### Sonderzylinder

#### Sonderzylinder auf Anfrage:

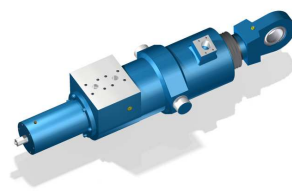
- maximaler Kolbendurchmesser: 500mm
- maximaler Arbeitsdruck: 400 bar (40Mpa)
- doppelwirkende Hydraulikzylinder
- Gleichgangzylinder
- einfachwirkende Hydraulikzylinder
- Plungerzylinder
- doppelwirkende Teleskopzylinder
- einfachwirkende Teleskopzylinder
- Pneumatikzylinder
- alle Zylinder auch in Edelstahl oder Sonderlackierung möglich

#### Ausführungen:

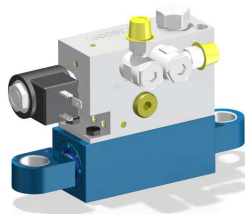
- nach ATEX
- Wegmesssysteme
- Ventiltechnik
- Rohrbruchsicherungen
- Verdrehsicherungen
- Verrohrungen
- Reedschalter
- Master/Slave Verfahren
- Kontaktschalter
- Induktiv Sensorik
- Sonderpassformen
- weitere Ausführungen auf Anfrage



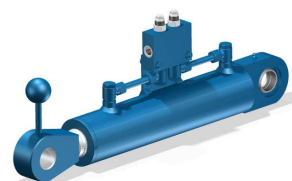
Zylinder mit Wegmesssystem aussen



Zylinder mit Wegmesssystem innen



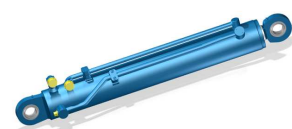
Steuerblockzylinder mit 4/2 Wegeventil und Senkbremshalteventil



Zylinder mit Senkbremventilen



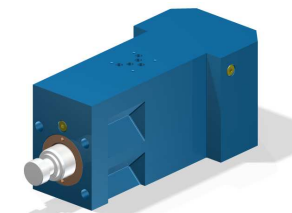
Zylinder mit Stromregelventilen



Zylinder mit Reedschaltern



Master/Slave Verfahren - aus Stahl (QPQ Oberfläche)/INOX

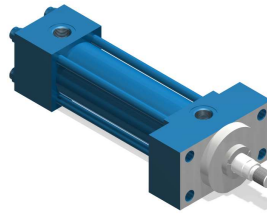


Blockzylinder mit Lochbild nach ISO 4401.05-05-0-94

### ISO 6020/2 - R3

Zugankerzylinder nach ISO 6020/2

- maximaler Arbeitsdruck: 160 bar (16 Mpa)
- Höchstdruck: 250 bar (25 Mpa)
- Kolbendurchmesser: 25mm bis 200mm

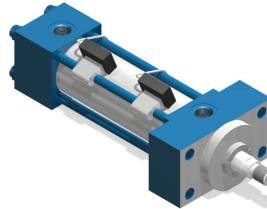


[ONLINE KONFIGURIERBAR](#)

### ISO 6020/2 - M3

Zugankerzylinder nach ISO 6020/2

- Verstellbare Magnetsensoren
- maximaler Arbeitsdruck: 120 bar (12 Mpa)
- Höchstdruck: 160 bar (16 Mpa)
- Kolbendurchmesser: 25mm bis 100mm

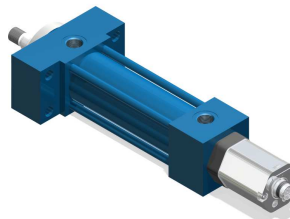


[ONLINE KONFIGURIERBAR](#)

### ISO 6020/2 - T3

Zugankerzylinder nach ISO 6020/2

- Eingebautes Wegmesssystem
- maximaler Arbeitsdruck: 160 bar (16 Mpa)
- Höchstdruck: 250 bar (25 Mpa)
- Kolbendurchmesser: 40mm bis 200mm

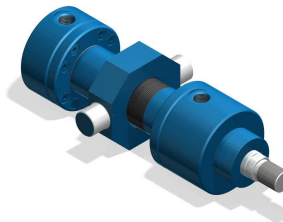


[ONLINE KONFIGURIERBAR](#)

### ISO 6022 - R2

Geschraubter Zylinder nach ISO 6022

- maximaler Arbeitsdruck: 250 bar (25 Mpa)
- Höchstdruck: 320 bar (32 Mpa)
- Kolbendurchmesser: 50mm bis 320mm

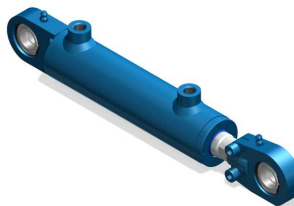


[ONLINE KONFIGURIERBAR](#)

### DWL

Schweißzylinder

- maximaler Arbeitsdruck: 160 bar (16 Mpa)
- Höchstdruck: 210 bar (21 Mpa)
- Kolbendurchmesser: 25mm bis 100mm

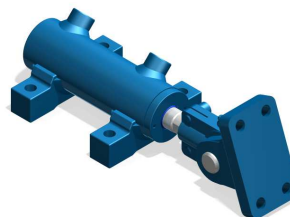


[ONLINE KONFIGURIERBAR](#)

### DWM

Schweißzylinder

- maximaler Arbeitsdruck: 210 bar (21 Mpa)
- Höchstdruck: 250 bar (25 Mpa)
- Kolbendurchmesser: 25mm bis 250mm

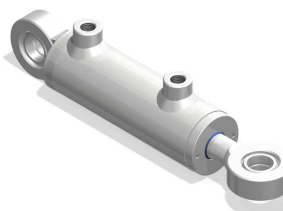


[ONLINE KONFIGURIERBAR](#)

### DWLX - INOX

Schweißzylinder

- aus Edelstahl
- maximaler Arbeitsdruck: 150 bar (15 Mpa)
- Kolbendurchmesser: 40mm bis 100mm



[ONLINE KONFIGURIERBAR](#)

## DWMI

### Schweißzylinder

- mit integriertem Wegmesssystem
- maximaler Arbeitsdruck: 250 bar (25 Mpa)
- Höchstdruck: 320 bar (32 Mpa)
- Kolbendurchmesser: 40mm bis 250mm



[ONLINE KONFIGURIERBAR](#)

## Micro-Z - INOX

### Zugankerzylinder – Mini

- aus Edelstahl
- maximaler Arbeitsdruck: 200 bar (20 Mpa)
- Kolbendurchmesser: 8mm bis 25mm



[ONLINE KONFIGURIERBAR](#)

## Micro-Z mit Reedschalter - INOX

### Zugankerzylinder – Mini

- aus Edelstahl
- mit verstellbarem Reedkontakt (Endschalter)
- maximaler Arbeitsdruck: 200 bar (20 Mpa)
- Kolbendurchmesser: 8mm bis 25mm



## PL

### Plungerzylinder

- maximaler Arbeitsdruck: 160 bar (16 Mpa)
- Höchstdruck: 210 bar (21 Mpa)
- Stangendurchmesser: 20mm bis 100mm



[ONLINE KONFIGURIERBAR](#)

## DTC

### Doppeltwirkender Teleskopzylinder

- maximaler Arbeitsdruck: 175 bar (17,5 Mpa)
- maximale Stufenanzahl: 6
- maximaler Hub: 4.590mm

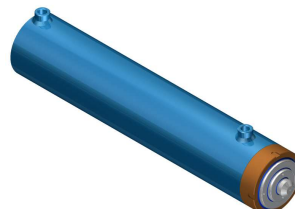


[ONLINE KONFIGURIERBAR](#)

## DTZD

### Doppeltwirkender Teleskopzylinder

- maximaler Arbeitsdruck: 120 bar (12 Mpa)
- maximale Stufenanzahl: 4
- maximaler Hub: 3.000mm

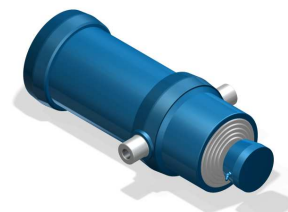


[ONLINE KONFIGURIERBAR](#)

## ETZ

### Einfachwirkender Teleskopzylinder

- maximaler Arbeitsdruck: 250 bar (25 Mpa)
- maximale Stufenanzahl: 10
- maximaler Hub: 6.315mm



[ONLINE KONFIGURIERBAR](#)

## Blockzylinder

### Kompakter Hydraulikzylinder

- Verstellbare Magnetsensoren
- maximaler Arbeitsdruck: 160 bar (16 Mpa)
- Höchstdruck: 250 bar (25 Mpa)
- Kolbendurchmesser: 25mm bis 100mm



## Zylinderzubehör

- Gelenkköpfe
- Gelenklager
- Gabel-Lagerböcke
- Gabelköpfe
- Bolzen
- Achshalter
- Schwenkzapfen-Lagerböcke

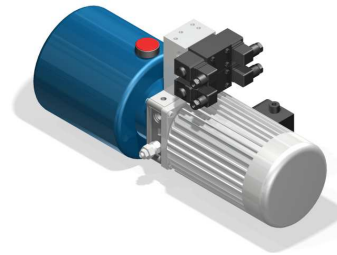


ONLINE KONFIGURIERBAR

## Hydraulikaggregate

### Gleich- und Wechselstromaggregate

- Tankgröße: maximal 2.000 Liter
- maximaler Arbeitsdruck: 400 bar (40 Mpa)
- auch als Sonderanfertigung möglich



## Hand- und Fußpumpen

### Handpumpen:

- einfachwirkende Ausführung
- doppelwirkende Ausführung
- kombinierte Ausführung

### Fußpumpen:

- einfachwirkende Ausführung



# AGIROSSI

Begeisterte Techniker mit einem hohen Anspruch an Qualität und Perfektion arbeiten im Hause AGIROSSI permanent an Weiterentwicklungen und Innovationen von Hydraulikkomponenten wie etwa Hydraulikzylinder, Microzylinder, Edelstahlzylinder, Sonderpneumatikzylinder sowie Hydraulikaggregate. Und der Erfolg gibt ihnen Recht. Seit mehr als 25 Jahren sind unsere Kunden überzeugt von der Qualität und Präzision unserer Hydraulikzylinder, Edelstahlzylinder, Hydraulikaggregate, Hydraulikventile usw.

Große Heide 13  
D-55444 Waldlaubersheim

Tel.: +49-6707-9157515  
Fax: +49-6707-9157525

E-Mail: [info@agirossi.de](mailto:info@agirossi.de)  
[www.agirossi.de](http://www.agirossi.de)